

サービス紹介資料
商品一覧リーフレット



株式会社ルナール

I want my child
to sleep comfortably

子供を気持ちよく ぐっすり眠らせてあげたい

アレルギーを気にせず、快適で安心な眠りを・・・

防ダニ布団シリーズ



丸洗い
OK!

高密度に織り上げた生地がダニの侵入をシャットアウトする、
わたほこりも出にくい清潔な布団シリーズ。

薬品による加工を一切しておりませんので、肌の弱い方にも安心してご使用頂けます。
汚れた場合は丸洗いででき、繰り返しの洗濯でも機能は落ちません。



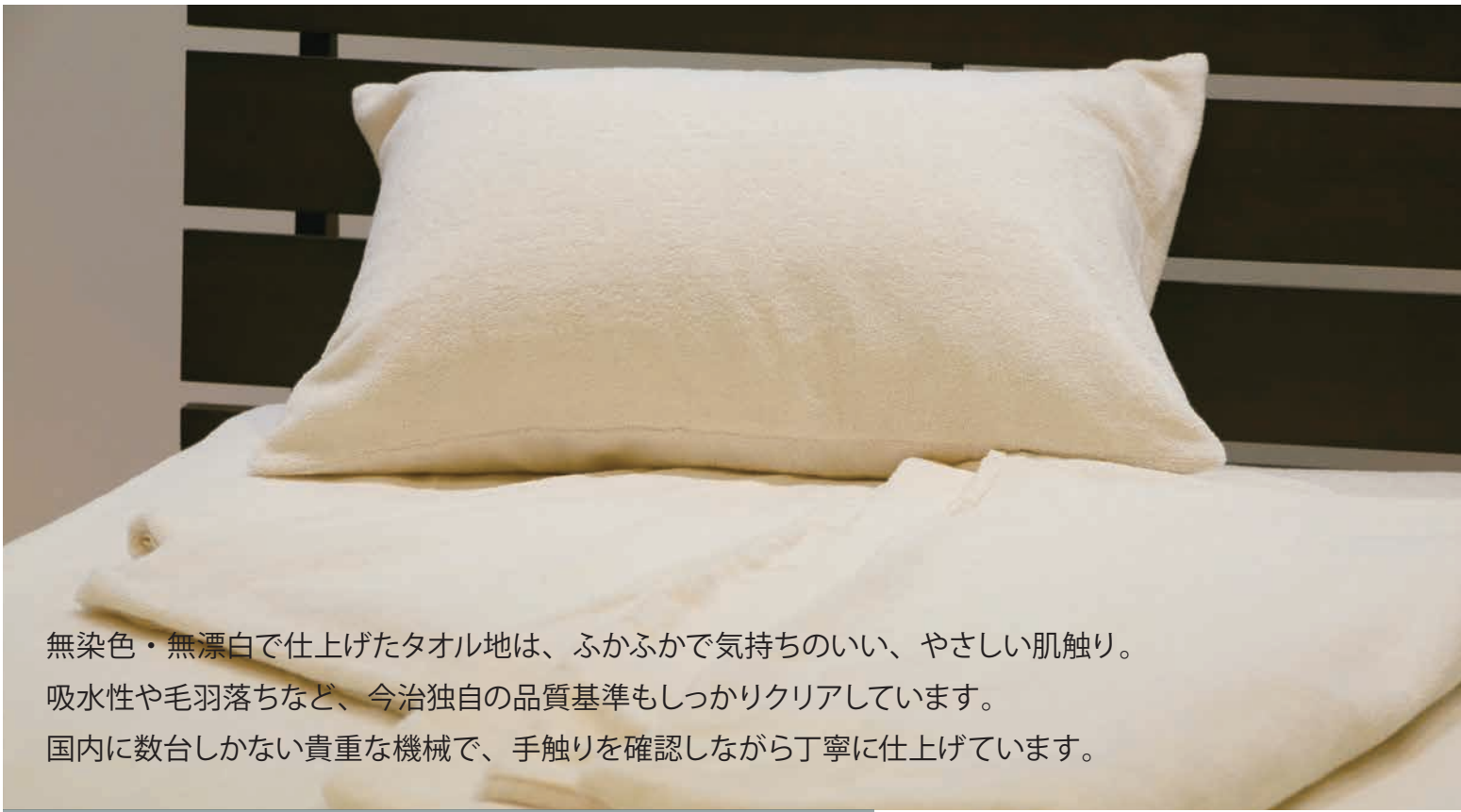
ラインナップ

・掛布団・2枚合わせ掛布団・洗える敷布団・3層硬わた敷布団・枕

カラーバリエーション

・アイボリー・ピンク・ブルー





無染色・無漂白で仕上げたタオル地は、ふかふかで気持ちのいい、やさしい肌触り。
吸水性や毛羽落ちなど、今治独自の品質基準もしっかりクリアしています。
国内に数台しかない貴重な機械で、手触りを確認しながら丁寧に仕上げています。

今治タオルを寝具に
肌に優しい無染色・無漂白仕上げです

今治無漂白シリーズ



タオル地



ラインナップ

・肌布団・敷パッド・シーツ・掛布団カバー・枕カバー

オーストラリアのウール寝具「Tontine」日本初上陸

tontine

洗えるウール 100%掛布団

オーストラリアでシェア No.1 を誇る寝具ブランド TONTINE（トンティン）とルナールが手を組み、高品質で日本向けのウール布団を共同開発しました。

ウール寝具は睡眠中の体温を調節してくれるため一晩中快適な睡眠環境を保ちます。



材質

側地：綿 100% 中わた：ウール 100% (Poll Dorset)
中わた量：約 1.1 kg

TONTINE

サイズ

掛布団：150×210 cm 敷パッド：100×205 cm

薄くて軽く丸洗いできる、女性に優しい敷布団

ルナエアースマート

薄くても安心！厚さたったの 5.5cm で超軽量（重量約 2.6kg）、片手でラクラク持ち運び可能。
寝心地が良く、通気性も良い、洗える敷布団です。
優れた体圧分散で睡眠をサポートします。



丸めて
運べる！

丸洗い
OK!

収納袋
付

材 質

表地：布帛部分 / 綿 100%、メッシュ部分 / ポリエステル 100%
中素材：ポリエステル 100%（特殊たて繊維） 裏地：ポリエステル 65%・綿 35%

サイズ

シングル：100×205 cm
カラー：ピンク、モカ、ブルー、ネイビー、ブラウン、ブラック



羽毛クラスの保温性持つ次世代の掛布団

羽毛のように快適な掛布団

ポリエステルでありながら特殊な製法により
羽毛と変わらない保温性を持つ次世代の掛布団です。
羽毛特有の臭いもなく、ウォッシュブルで取扱いも楽々。



材 質

側地：ポリエステル 85%、綿 15% 中わた：ポリエステル 100%（特殊ポリエステル繊維）
中わた重量：約 1.8 kg

サイズ

150×210cm

身体にまとわりつく程のドレープ性を持つオリジナルキルトを採用

体型フィットキルト使用 快適掛布団

睡眠時の身体の動きをトレースして
ぴったりとフィットする特殊な
キルトにより、隙間風が入り込まず
暖かい空気を逃がしません。
中綿には保温性・快適性に優れた
特殊な中空わたを使用しています。



材 質

側地：綿 100% 中綿：ポリエステル 100%
中空構造 1.5kg

サイズ

シングル：150×210 cm

ガーゼ素材の中にたっぷりと羽毛を入れたダウンケット。

カバーとしても使えて、中にお手持ちの布団を入れるとボリューム満点の羽毛布団に早変わり。

しまう時期がないほど一年中活躍します。

一年を通して活躍する羽毛の入ったガーゼの掛カバー

ダウン入り掛けカバー

材質

表地・裏地：綿 100%（二重ガーゼ）中地：ポリエステル 100%
中身（片面）：ホワイトダウン 85% フェザー 15%

サイズ

S：150×210 cm SD：170×210 cm D：190×210 cm
Q：210×210 cm



ダウン入り掛けカバー



日本国内で丁寧に洗淨したきれいでボリュームのある羽毛をリネン（麻）で包み込んだ贅沢なダウンケットです。
春・夏・秋のスリーシーズン活躍します。

リネンは使い込むほどに柔らかく肌に馴染んでくれる特性があり快適にご使用頂けます。

増量タイプ

麻 100%生地使用

洗えるダウンケット



材 質

側地：麻 100% 中地：ポリエステル 100%
詰めもの：ダウン 90%、フェザー 10%(レギュラー：約 0.15 kg、増量タイプ：約 0.6kg)

サイズ

シングル：150×210cm

レギュラータイプ



泉州南部織

600年の歴史と伝統を受け継ぐ大阪泉州地域の綿布職人が、本物にこだわり、トレンドを取り入れて作り上げた織物。



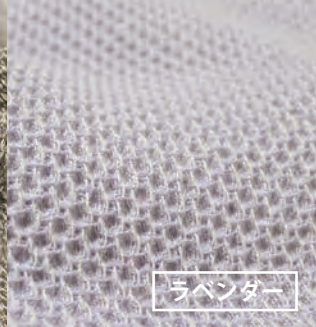
タオルや毛布などの産地として有名な大阪泉州地域で織り上げた泉州織のハニカムケットです。肌との接触面積が少ないので汗をかいてもべたつきにくく、泉州の特徴である後晒しにより一般的なタオルケットよりも吸水性に優れます。

大阪泉州産 優しくやわらか ほっとするかけ心地

大判ハニカム織り さわやかケット



ブラウン




ラベンダー



材質 綿100% (ハニカム織り)

サイズ シングル：150×200cm





抜群の保温性を持ちふかふかの「羽毛敷パッド」。
羽毛布団と併用すれば羽毛のサンドイッチの完成です。
極上の暖かさに包まれて眠るひと時をお楽しみください。

「敷く羽毛」でぬくもりに包まれた極上のひととき
軽くて柔らかかダウン敷パッド



偏りを防ぐ
細かいキルティング

材 質

側地：ポリエステル 100% 詰め物：ダウン 70%・フェザー 30%
詰め物量：S 0.4kg SD 0.48kg D 0.55 kg 裏側四隅ゴムベルト付

サイズ

S：105×215 cm SD：125×215 cm D：145×215 cm

- 通気性がよく、ジメジメしやすい背中も爽やかに
- 優れた体圧分散で腰の沈み込みを防いで快適にサポート



重ねるだけでへたったマットレスが快適に
寝心地復活敷きパッド

① スムースニット
タイプ

② 立体メッシュ
タイプ

ふわモチ

サラリ



材 質

表地：①綿 100%(綿スムーズ)②ポリエステル 100%(立体メッシュ)
中素材：ポリエステル 100%(縦型繊維クッション)裏地：ポリエステル 65%、綿 35%

サイズ

シングル：100×200 cm

まるでダウンに包まれるような風合いとやわらかさ

ボディメモリーオーバーレイ

汚れても丸洗いOK！

低反発の特徴を活かし、

さらに低反発の弱点を克服した新しいパットです。

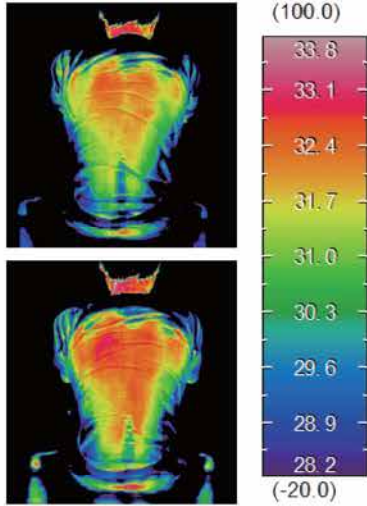
材質

側地：ポリエステル 80%・綿 20%
中わた：ポリエステル 100%

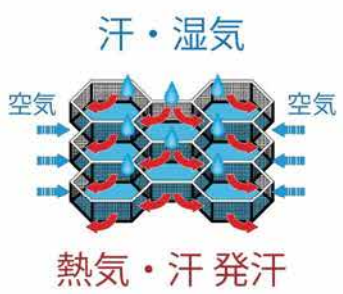
サイズ

100×200 cm

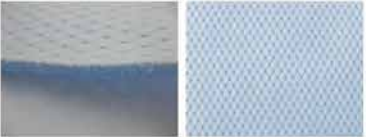




熱を素早く発散するため寝返りをするたび冷感が復活。
繰り返しの洗濯でも機能は持続します。



高い冷感と通気性を併せ持ち、健康的な爽やかさをキープ
ルナエアー クールパッド



材質	ポリエチレン 60%、ポリエステル 40% 裏側四隅ゴムベルト付
サイズ	シングル：約 100×205 cm

400年の伝統ある技術によって織り上げられた涼感素材

近江麻ちぢみ敷きパッド

生地に独特のしぼ（凹凸）を作ることで肌との接地面積を少なくし、
通気性とシャリ感を生み出しています。

麻素材のさらっとした肌触り、涼感とマッチし爽やかな清涼感が味わえます。

材 質

表地：麻 100%、近江ちぢみ 裏地：ポリエステル 65%、綿 35%
中綿：ポリエステル 100% 中綿量：400g 裏側四隅ゴムバンド付

サイズ

シングル：約 100×205 cm



近江 高島



上質のオーストラリア産羊毛を密度濃く編み上げた毛足が長くふんわり柔らかな敷きパッドです。
 長い毛足が絡み合い、体温を逃さず外気を遮断して保温します。
 洗濯機で気軽に洗えるのでいつも清潔にお使いいただけます。

オーストラリア産羊毛使用

洗えるウールボア敷パッド



材質

パイル部：ウール 100% (オーストラリア産、防縮加工) グランド部：ポリエステル 100%
 裏側4隅ゴムバンド付、ウールマーク付 毛足約3cm

サイズ

シングル：100×210cm ダブル：140×210cm



自分に合った高さ、形状に変化し負荷を軽減

ボディサポートピロー

自在に形を変えることができるオリジナルのキルトにより、
身体を包み込むようなU字型、抱き枕のようなL字型、
さらに高さの調節など自由自在。

体圧分散性にも優れ疲れた体を優しく癒します。



材質

カバー：綿 100%

側地：ポリエステル 80%、綿 20% 中綿：ポリエステル 100%

サイズ

本体：約 38×230cm カバー：約 40×230cm



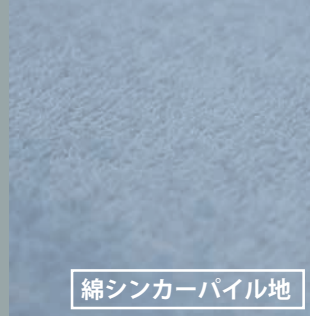


丸洗い
OK!

枕と首の間に隙間を作らず、肩口までをしっかりと受け止める特殊形状で首に集中的にかかる負担を軽減し体圧を分散し快適な寝心地を実現。高通気性の低反発フォームを使用しているため家庭で手軽に丸洗いでき清潔に保てます。

首と肩の隙間を埋める

洗える低反発ショルダー枕



綿シンカーパイル地



低反発ウレタン



低反発ショルダー枕

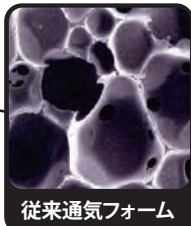


本品高通気フォーム

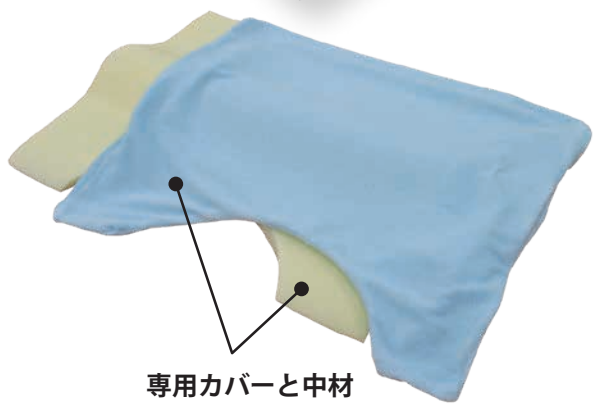


隙間ができる

普通枕



従来通気フォーム



専用カバーと中材

材質 カバー：パイル部分=綿100%、グランド糸=ポリエステル100% 中材：低反発ウレタンフォーム

サイズ 40×50cm×1~8cm



一般的な毛布と比較すると毛足がとても長く圧倒的にボリューム満点。
ふかふかのボリュームを持ちながら、驚くほど軽くやさしい肌触りが気持ち良いウール毛布。
毛布の産地 大阪の泉大津（泉州）で生産したこだわりの毛布です。

オーストラリア産羊毛使用

ファインウール毛布



材質

毛羽部：ウール100%(オーストラリア産)
基布部：ポリエステル100% 防縮加工

サイズ

150×210cm



漂白加工や染色加工を施さずに作り上げた、肌にも環境にも優しい無漂白無着色の綿毛布です。
綿本来のソフトな肌ざわりと適度な保温性と優れた吸湿性によりいつも気持ちよく使えます。
肌の弱い方などにもおすすめです。

綿本来の風合いをそのままに

無漂白無着色 綿毛布



SUSTAINABLE
DEVELOPMENT
GOALS



COTTON
綿
無着色・無漂白
天然繊維

綿は古くから人々に親しまれる、吸汗性、通気性の高い天然繊維です。その良さを活かすために、漂白加工や染色加工を施さず、自然な風合いに仕上げました。四季を通じてご利用いただけます。

材質 毛羽部分：綿100%（無漂白無着色）

サイズ シングル：140×200cm

クッションカバー付き

多目的羽毛シュラフ



普段はクッションとしてソファーや車の中に、クッションケースから取り出すとお昼寝やレジャー、災害時にも役立つ羽毛寝袋になります。ファスナーを全開すると羽毛ふとん、ファスナーを半開すれば足腰の冷えを防止できゆったり読書・受験勉強などに使える、自由自在の多目的シュラフです。万一、汚れても家庭で手軽に洗えるため清潔に保てます。

布団、枕



クッション



掛け布団



足腰の
冷えを防止



材質

側地：ポリエステル 80%・綿 20%(ダウンプルーフ加工) 上下開閉ファスナー使用
詰め物：ホワイトダウン 60%・フェザー 40% 詰め物量：(約) 0.5kg

サイズ

本体：150×200 cm クッション収納時：50cm×50cm

お問い合わせ・ご相談

本資料に掲載しております商品はほんの一例になります。
商品の詳細やその他の商品についてのご質問・ご相談などございましたら
お気軽にお問い合わせください。



TEL ▶ 06-6329-4781

URL ▶ <https://lunaire.co.jp/>